

BẢN TIN REUTERS



HÀNG NGÀY

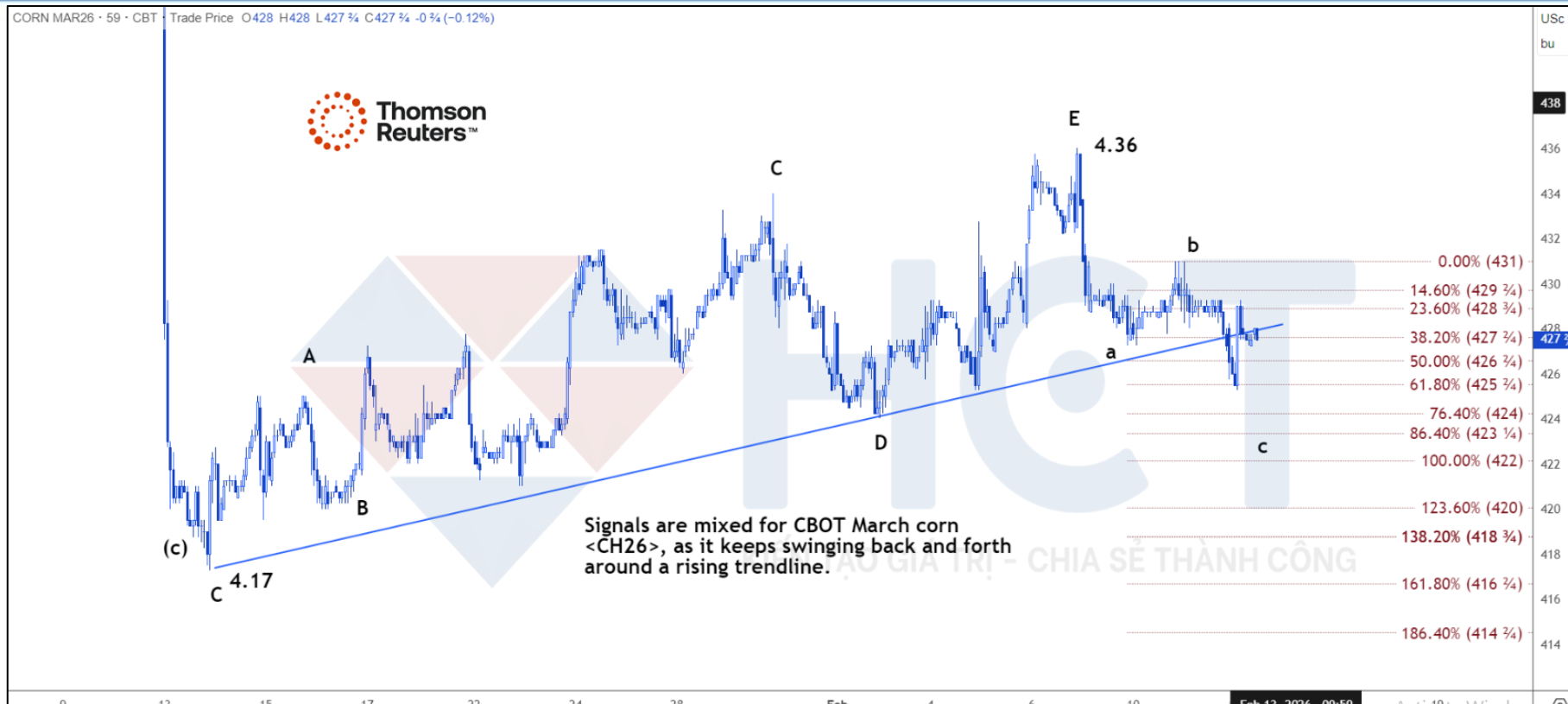
Tp Hồ Chí Minh, ngày 12 tháng 02 năm 2026





- ❑ Hợp đồng đậu tương tháng 3 trên sàn CBOT có thể kiểm định lại vùng kháng cự 11,41 USD/giạ. Nếu vượt lên trên mức này, giá có thể tiếp tục tăng lên vùng 11,47 - 11,58 USD/giạ. Thị trường hiện đã vượt qua đỉnh ngày 6/2 tại 11,37 USD/giạ, qua đó xác nhận xu hướng tăng đang được mở rộng với mục tiêu tiếp theo trong vùng 11,65 – 11,77 USD/giạ. Ở chiều ngược lại, hỗ trợ gần nhất nằm tại 11,29 USD/giạ. Nếu phá vỡ xuống dưới mức này, giá có thể giảm về vùng 11,17 - 11,23 USD/giạ.





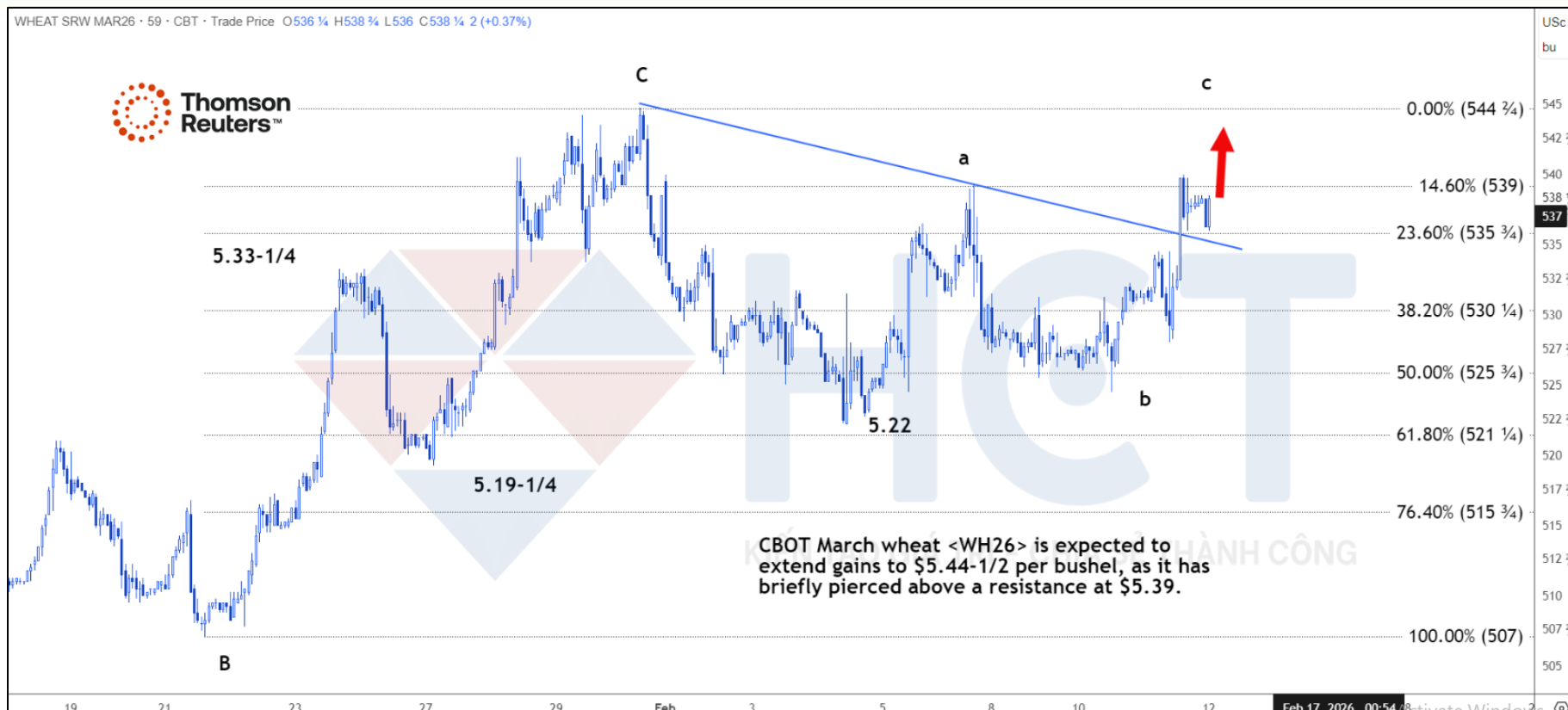
- ❑ Tín hiệu kỹ thuật của ngô CBOT tháng 3 đang trái chiều khi giá dao động quanh đường xu hướng tăng. Nhịp bật lên từ vùng 4,25 USD/giạ có thể là điều chỉnh về đường xu hướng hoặc tiếp diễn đà tăng từ 4,17. Hiện thị trường đang đi trong vùng trung tính 4,25 – 4,29 USD/giạ. Nếu vượt 4,29 USD/giạ, xu hướng tăng có thể mở rộng. Ngược lại, nếu thủng 4,25 USD/giạ, giá có thể giảm về quanh 4,22 USD/giạ.





- ❑ Biểu đồ ngày xuất hiện nến hammer, nhưng chỉ xác nhận đảo chiều tăng nếu giá vượt 4,29 USD/giạ. Hiện thị trường vẫn thiên về giảm do không vượt được kháng cự 4,36 USD/giạ, làm tăng khả năng xu hướng giảm từ 4,48 USD/giạ tiếp diễn.





- ❑ Hợp đồng lúa mì tháng 03 trên sàn CBOT được kỳ vọng mở rộng đà tăng lên vùng 5,44 USD/giạ sau khi đã vượt nhẹ qua kháng cự 5,39 USD/giạ. Sau lần thất bại ngày 6/2, giá hiện đã bút lên trên vùng này. Nhịp điều chỉnh nhẹ sau đó được xem là pullback về đường xu hướng giảm. Miễn là giá duy trì trên 5,36 USD/giạ, thị trường có thể tiếp tục tăng lên 5,44 USD/giạ. Ngược lại, nếu thủng 5,36 USD/giạ, giá có thể lùi về vùng 5,30 USD/giạ.

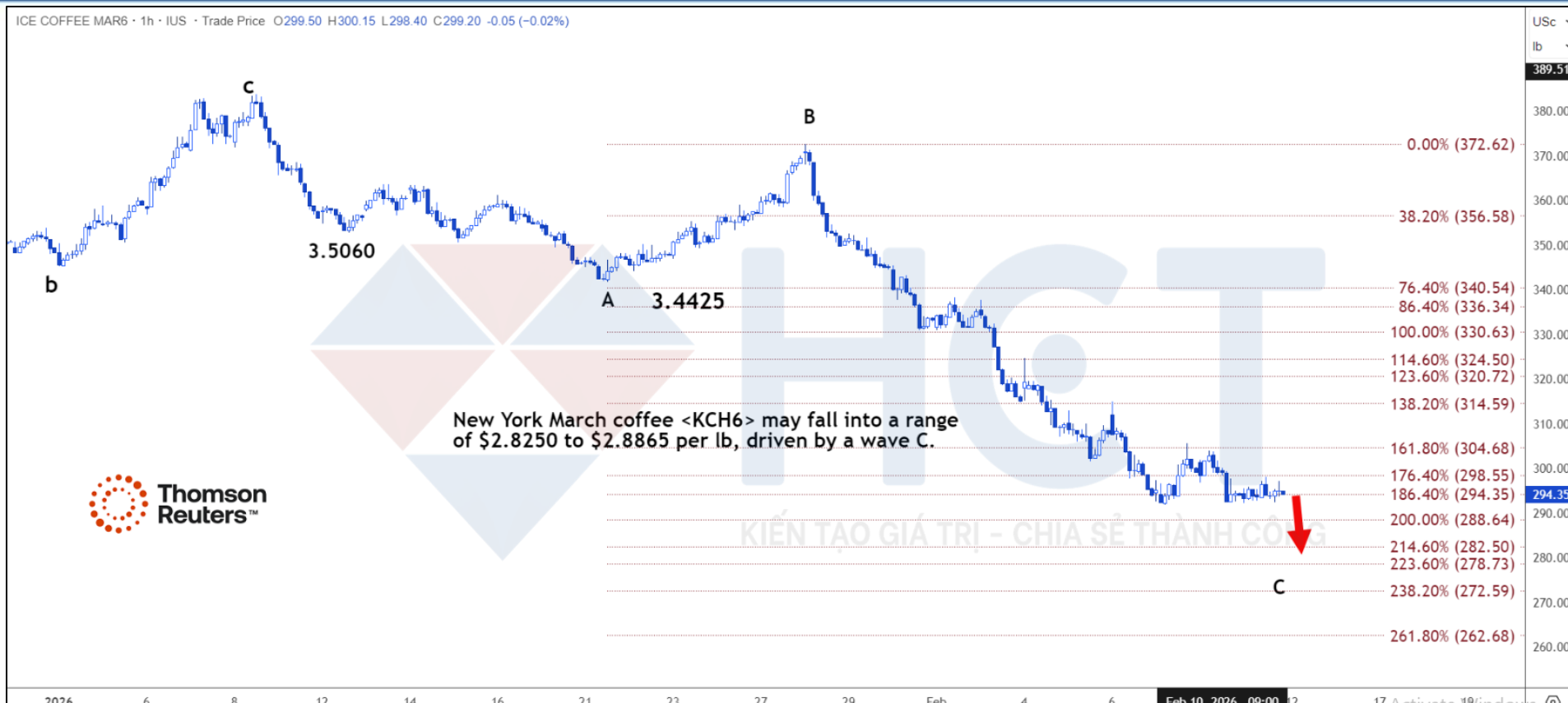




- ❑ Trên biểu đồ ngày, hợp đồng đã hoàn tất nhịp điều chỉnh thứ hai về đường xu hướng giảm và đồng thời bứt phá lên trên kháng cự 5,36 USD/giạ. Động thái này mở ra khả năng giá tiếp tục tăng lên vùng 5,47 – 5,64 USD/giạ trong thời gian tới.



CÀ PHÊ ARABICA



- ☐ Cà phê New York kỳ hạn tháng 3 có thể giảm về vùng 2,8250 – 2,8865 USD/lb, dưới tác động của sóng giảm C. Sóng này đã vượt xa mức mục tiêu mở rộng trước đó, cho thấy khả năng tiếp tục kéo giá xuống vùng sâu hơn 2,6270 – 2,7260 USD/lb. Ở chiều ngược lại, kháng cự nằm tại 2,9855 USD/lb. Nếu vượt qua mức này, giá có thể phục hồi lên vùng 3,0470 – 3,1460 USD/lb.

